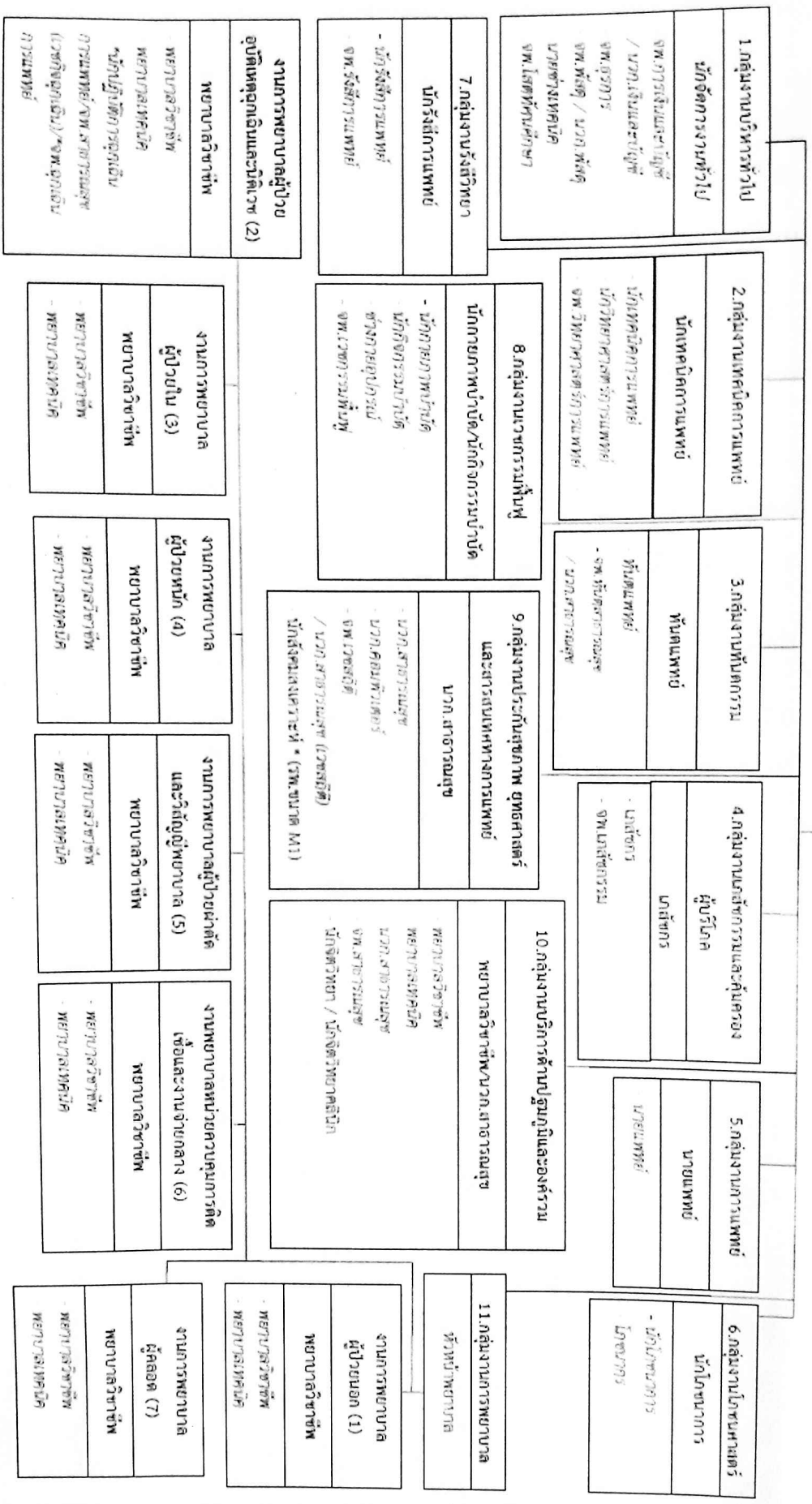


โรงพยาบาลชุมชน

ผู้อำนวยการโรงพยาบาล (นายแพทย์) (ตำแหน่งกรรม/ตำแหน่งสาธารณสุข/ตำแหน่งกรมป้องกัน)



หมายเหตุ: ของกลุ่มงานการพยาบาล (๓) จำนวนปรมาณหรือผู้ป่วยใน(หออ๓๐ เตียง) (๔) มีเฉพาะในรพ.ที่มี ICU

\* สำหรับตำแหน่งนักปฏิบัติการฉุกเฉินการแพทย์, จพ.ฉุกเฉินการแพทย์ กำหนดให้มี ๑.พ.กำหนดมาตรฐานกำหนดตำแหน่งแล้ว